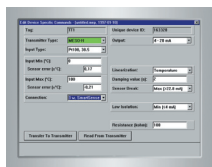
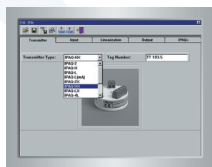


Inors programmerbara omvandlare

Alla programmerbara omvandlare från Inor erbjuder ett brett spektrum av funktioner, som är tillgängliga genom respektive konfigureringsprogram. Samtliga program finns på vår hemsida www.inor.se



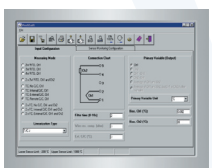
MePRO



IPRO



MINIPAQ Soft



ProfiSoft

MePRO

Windowsprogram för HART-omvandlarna d.v.s. MESO-familjen. Genom att använda MEPRO i stället för HART-dosa, väljer du det bekvämare och säkraste sättet att konfigurera MESO-omvandlarna. Du riskerar inte att gå vilse i komplicerade menyträd.

IPRO

Windowsprogram för hela serien av IPAQ, programmerbara omvandlare. Även de mest avancerade omvandlarna inom IPAQ-familjen, IPAQ^{PLUS}, kan enkelt konfigureras med IPRO, som leder dig genom konfigurationen steg för steg.

MINIPAQ Soft

Extremt enkelt Windowsprogram för MINIPAQ lågprisomvandlare. Det kan inte bli enklare. Konfigurering av omvandlaren på en halv minut. Allt i en meny.

ProfiSoft

Windowsprogram för PROFIPAQ fältbussomvandlare. Ett mycket intressant och kostnadsbesparande alternativ till konfigurering via Profibus. Konfigureringen utförs utan Profibus-verktyg.

Funktioner i IPAQ och MESO-omvandlarna

Nedan följer en beskrivning av de mest intressanta funktionerna:
Temperaturmätning med motståndstermometrar och resistansmätning
Omvandlarna kan konfigureras för insignal från standardiserade motståndstermo-

metrar av platina eller nickel som Pt100 till Pt1000 enl. IEC 60751 ($\alpha=0,00385$), Pt100 enl. JIS 1604 ($\alpha=0,003916$) och Ni100/Ni1000 enl. IEC 60751. De tar även insignal från resistansgivare som potentiometrar. 3- eller 4-ledarkoppling kan väljas. Mätområden är fritt valbara.

Temperaturmätning med termoelement och spänningsmätning
Möjligheterna till konfigurering innefattar insignal från 11 st. standardiserade termoelement och rena mV-signaler. Mätområdena är fritt valbara.

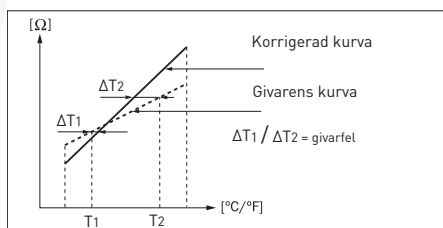
Vid termoelementingång sker kompen-sation för kalla lödstället automatiskt, genom noggrann mätning av temperaturen i anslutningsplinten.

Dämpningsfunktion

Dämpningsfunktionen kan användas för att effektivt filtrera bort oönskade störningar på insignalen.

Givarfelkorrektur (Givarmatching)

Kända givarfel, jämfört med den standardiserade kurvan, t.ex. för en kalibrerad givare, kan skrivas in så att omvandlaren automatiskt kompenserar för givarfelet.



Systemfelkorrektur (endast IPAQ)

Den här metoden används för att korrigera för systemfel (givare och/eller transmitterfel) genom att utsätta givaren för en eller två noggrant uppmätta temperaturer (sanna temperaturer). De sanna temperaturerna och motsvarande utsignalvärden från omvandlaren skrivs in, och omvandlaren kompenserar automatiskt för systemfelet.

Givarfelsövervakning

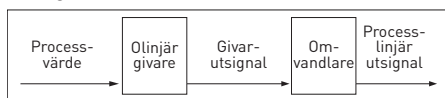
Givarfelsövervakningen kontrollerar givarledningarna och tvingar utsignalen till en förvald nivå, om någon av givarledningarna har avbrott eller är kortsluten.

Övervakning av givarens isolationsnivå

Funktionen som finns i IPAQ-omvandlarna övervakar kontinuerligt isolationsresistansen hos termoelementet eller motståndstermometern inklusive anslutningarna mellan givaren och omvandlaren. Omvandlaren ger en förvald utsignal om isolationsresistansen sjunker under den inställda gränsen, där betydande mätfel börjar uppstå.

Kundspecifik linjärisering

En mycket noggrann kundspecifierad multipunkts-linjärisering finns tillgänglig i IPAQ^{PLUS} och MESO-omvandlarna. En förenklad version (med 9 linjäriseringspunkter) finns tillgänglig i de andra IPAQ-omvandlarna. Multipunkts-linjäriseringen kan användas för att åstadkomma nära nog vilken kurva som helst för motståndstermometrar, termoelement, resistans eller mV-signaler. Genom att kombinera kundspecifik linjärisering med användandet av ingenjörstorhet, kan omvandlaren konfigureras till att ge en utsignal, som är linjär med processvärdet inom ett specifikt mätområde. Linjäriseringen kan även beskriva förhållandet mellan omvandlarens in- och utsignal.



Exempel på ett system (givare + omvandlare) med processlinjär utsignal trots olinjär givare.

Reglerad utsignal för kalibrering av instrument

För kontroll och kalibrering av instrument kopplade till mA-utgången, kan IPAQ-omvandlarna med hjälp av IPRO, ställas in för att generera en mycket noggrann utsignal oberoende av insignalen.

Funktioner i PROFIPAQ fältbuss-omvandlare

PROFIPAQ är en Profibus-omvandlare, som erbjuder de flesta ovanstående funktioner (IPAQ och MESO).

Några intressanta **tilläggsfunktioner:**

Konfigurering

Konfigureringen kan enkelt göras från en PC, direkt till omvandlaren, med Inor programmet ProfiSoft eller via Profibus-sen från överordnat system.

Textmeddelanden

PROFIPAQ sänder textmeddelanden över Profibussen vid olika givarfel och alarmtillstånd.

Double inputs

PROFIPAQ har dubbla ingångar, t.ex. Pt100 i 3-ledarkoppling, som kan användas för medel-värdesmätning, differensmätning eller automatisk redundans. PROFIPAQ kan även användas som 2-kanalsomvandlare.